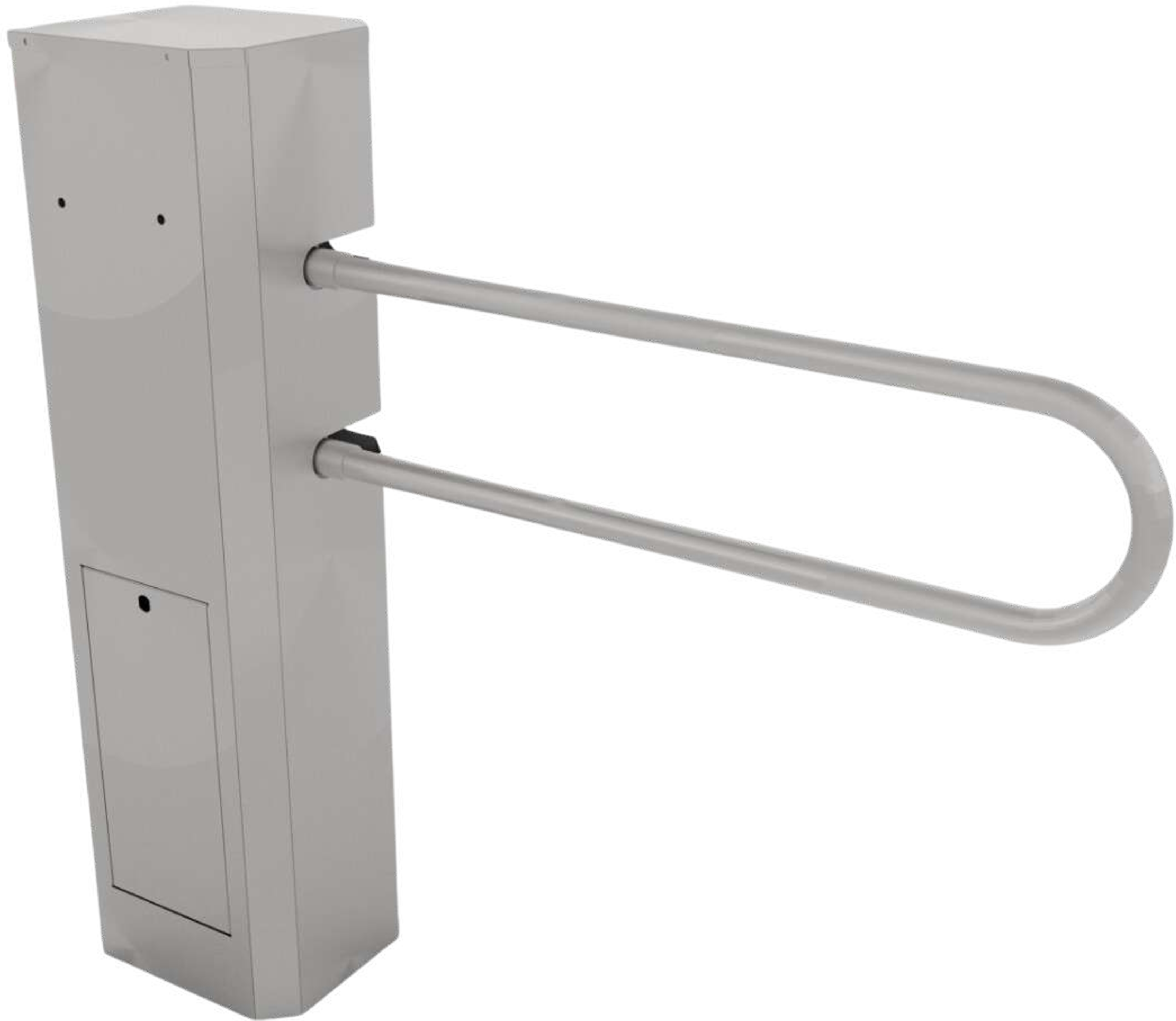


## TORNIQUETES TIPO BANDERA

# MODELO DG TB10

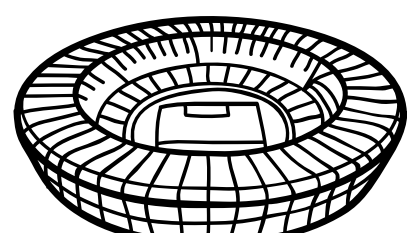


### INSTALACIONES

Se pueden fabricar en acero inoxidable y al carbón



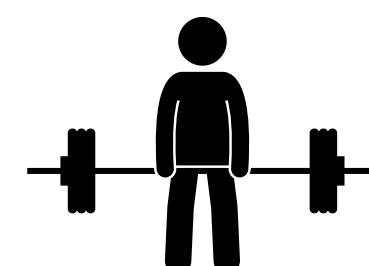
Estaciones de metro



Estadios deportivos



Empresas y condominos



Gimnasios



Instituciones educativas

Fabricado en acero inoxidable, mecánico o motorizado bidireccional, tipo pedestal especial para personas con discapacidad, cuenta con brazos que se adaptan al espacio.

## Características:

**Mecanismo:** Mecánico o Motorizado Bidireccional

**Ambiente de trabajo:** Interior/Exterior

**Material:** Acero inoxidable calibre 16 tipo 304

**Dimensiones:** 25X107cm

**Brazo o clip:** Movimientos horizontales

**Alimentación:** 110 - 120 AC

**Tipos de accionamiento:** Accionamiento manual con botón, con biométrico o inalámbricamente

## Medidas:

Dimensiones (cm)

